

Sentieri Alti

Monte Susino

Si tratta di un sentiero impegnativo che partendo dalla frazione di Villa di Lozio in Località Resone / Ponte di Ferro (1.000m), passando per le Malghe Onder e Varicla e poi per il Rifugio Laengh (1.760m) conduce in vetta al Monte Susino (2.398m). Da notare che per un tratto, dal Rifugio Laengh al Passo di Varicla, il sentiero percorre lo stesso tracciato del sentiero n.83. Il tratto più impegnativo, ma anche paesaggicamente più interessante, è quello che dal Passo di Varicla (2.097m) conduce in vetta al Monte Susino (2.398m). Il Monte Susino può essere raggiunto anche dal Rif. S.Fermo percorrendo il sentiero (R) e dal Lago di Lova lungo il sentiero (S).

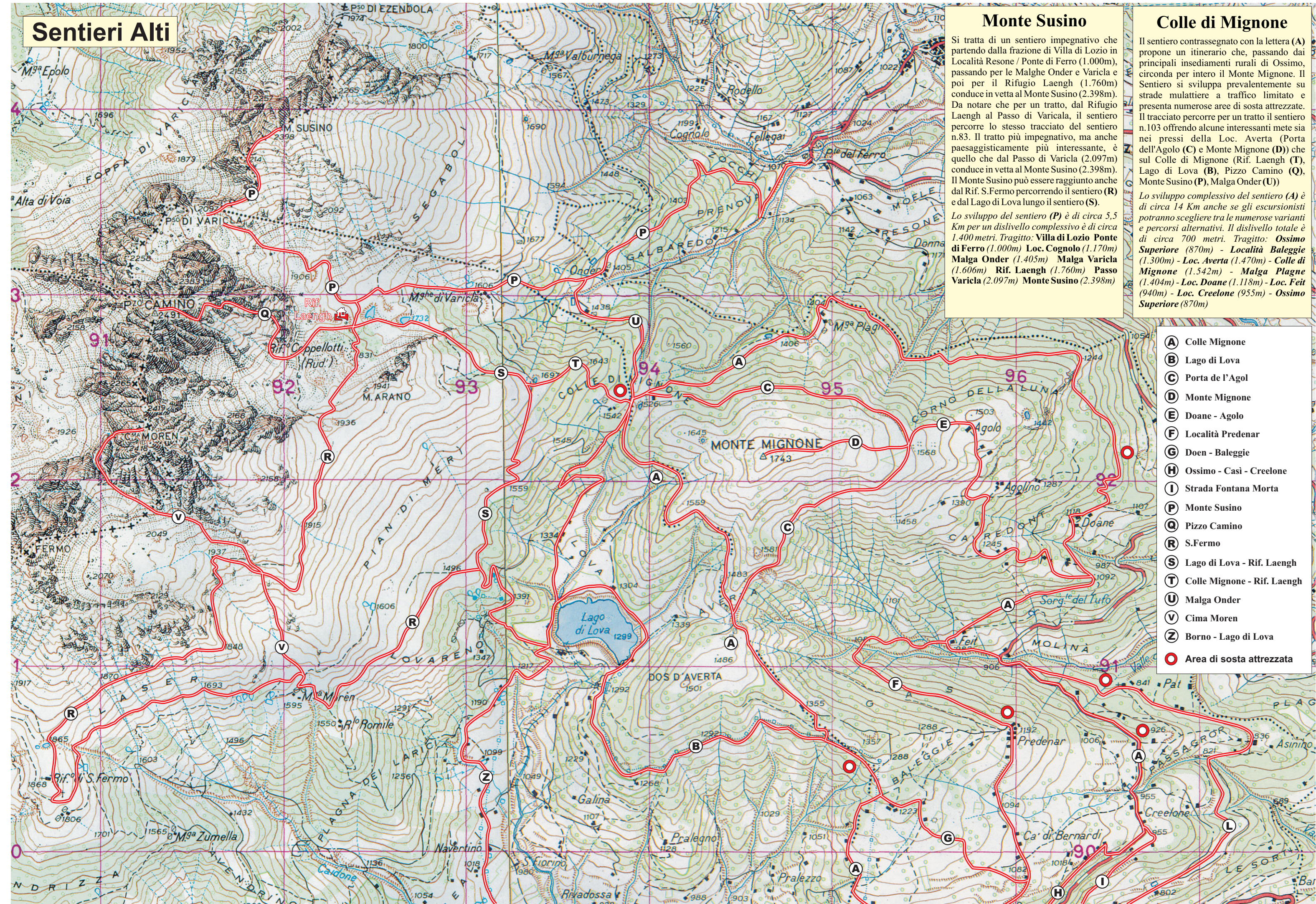
Lo sviluppo del sentiero (P) è di circa 5,5 Km per un dislivello complessivo è di circa 1.400 metri. Tragitto: Villa di Lozio Ponte di Ferro (1.000m) Loc. Cognolo (1.170m) Malga Onder (1.405m) Malga Varicla (1.606m) Rif. Laengh (1.760m) Passo Varicla (2.097m) Monte Susino (2.398m)

Colle di Mignone


Il sentiero contrassegnato con la lettera (A) propone un itinerario che, passando dai principali insediamenti rurali di Ossimo, circonda per intero il Monte Mignone. Il Sentiero si sviluppa prevalentemente su strade mulattiere a traffico limitato e presenta numerose aree di sosta attrezzate. Il tracciato percorre per un tratto il sentiero n.103 offrendo alcune interessanti mete sia nei pressi della Loc. Averta (Porta dell'Agolo (C) e Monte Mignone (D)) che sul Colle di Mignone (Rif. Laengh (T), Lago di Lova (B), Pizzo Camino (Q), Monte Susino (P), Malga Onder (U))

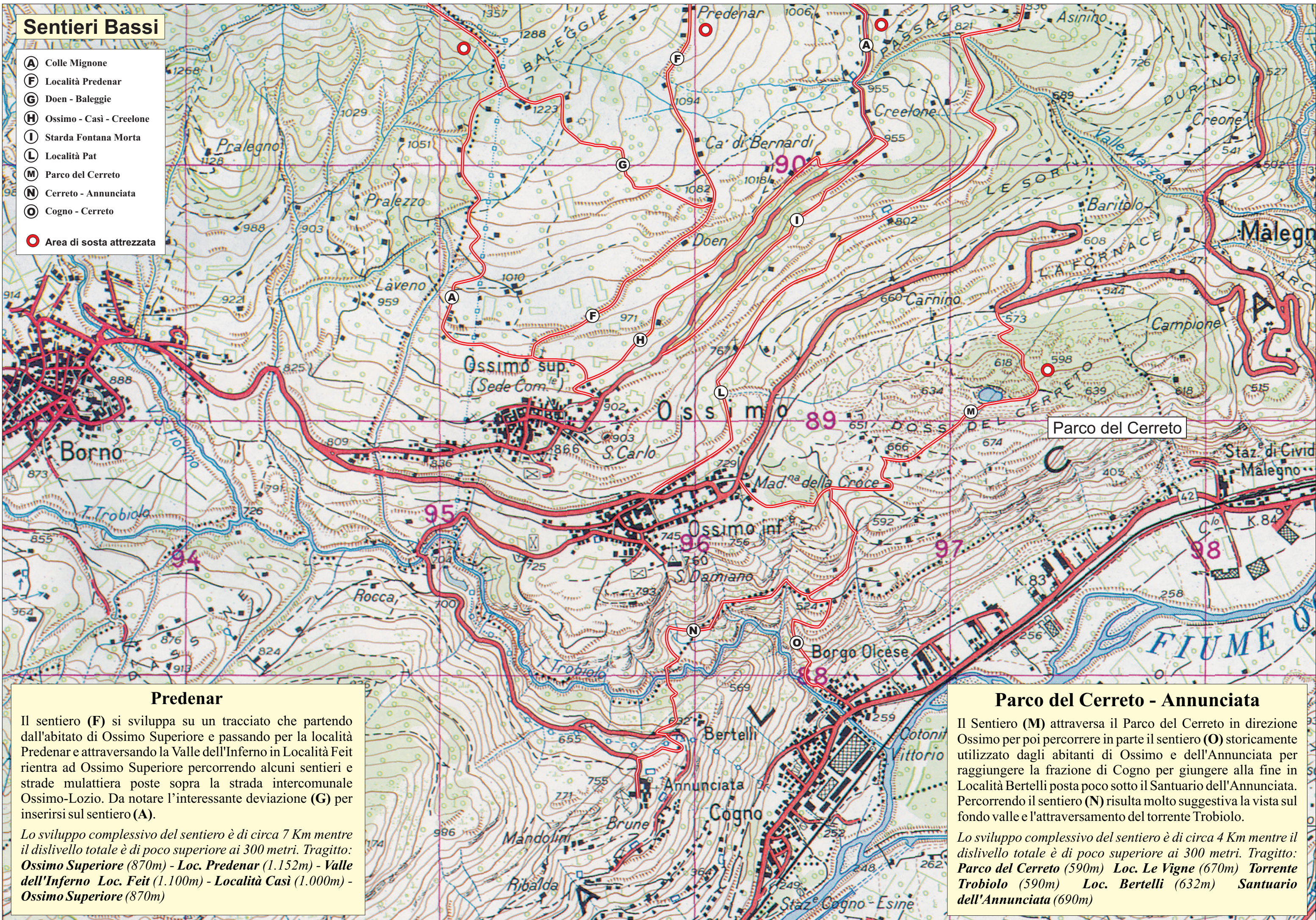
Lo sviluppo complessivo del sentiero (A) è di circa 14 Km anche se gli escursionisti potranno scegliere tra le numerose varianti e percorsi alternativi. Il dislivello totale è di circa 700 metri. Tragitto: Ossimo Superiore (870m) - Località Baleggie (1.300m) - Loc. Averta (1.470m) - Colle di Mignone (1.542m) - Malga Plagne (1.404m) - Loc. Doane (1.118m) - Loc. Feit (940m) - Loc. Creelone (955m) - Ossimo Superiore (870m)

- (A)** Colle Mignone
- (B)** Lago di Lova
- (C)** Porta de l'Agolo
- (D)** Monte Mignone
- (E)** Doane - Agolo
- (F)** Località Predenar
- (G)** Doen - Baleggie
- (H)** Ossimo - Casi - Creelone
- (I)** Strada Fontana Morta
- (P)** Monte Susino
- (Q)** Pizzo Camino
- (R)** S.Fermo
- (S)** Lago di Lova - Rif. Laengh
- (T)** Colle Mignone - Rif. Laengh
- (U)** Malga Onder
- (V)** Cima Moren
- (Z)** Borno - Lago di Lova
- (O)** Area di sosta attrezzata



Sentieri Bassi

- (A)** Colle Mignone
- (F)** Località Predenar
- (G)** Doen - Baleggie
- (H)** Ossimo - Casi - Creelone
- (I)** Starda Fontana Morta
- (L)** Località Pat
- (M)** Parco del Cerreto
- (N)** Cerreto - Annunciata
- (O)** Cagno - Cerreto
-  Area di sosta attrezzata



Predenar

Il sentiero (F) si sviluppa su un tracciato che partendo dall'abitato di Ossimo Superiore e passando per la località Predenar e attraversando la Valle dell'Inferno in Località Feit rientra ad Ossimo Superiore percorrendo alcuni sentieri e strade mulattiera poste sopra la strada intercomunale Ossimo-Lozio. Da notare l'interessante deviazione (G) per inserirsi sul sentiero (A).

Lo sviluppo complessivo del sentiero è di circa 7 Km mentre il dislivello totale è di poco superiore ai 300 metri. Tragitto: **Ossimo Superiore (870m) - Loc. Predenar (1.152m) - Valle dell'Inferno Loc. Feit (1.100m) - Località Casi (1.000m) - Ossimo Superiore (870m)**

Parco del Cerreto - Annunciata

Il Sentiero (M) attraversa il Parco del Cerreto in direzione Ossimo per poi percorrere in parte il sentiero (O) storicamente utilizzato dagli abitanti di Ossimo e dell'Annunciata per raggiungere la frazione di Cagno per giungere alla fine in Località Bertelli posta poco sotto il Santuario dell'Annunciata. Percorrendo il sentiero (N) risulta molto suggestiva la vista sul fondo valle e l'attraversamento del torrente Trobiolo.

Lo sviluppo complessivo del sentiero è di circa 4 Km mentre il dislivello totale è di poco superiore ai 300 metri. Tragitto: **Parco del Cerreto (590m) Loc. Le Vigne (670m) Torrente Trobiolo (590m) Loc. Bertelli (632m) Santuario dell'Annunciata (690m)**